

## *2. Organigrama y dependencias de IDEXA*



## 2. Organigrama y Dependencias de IDEA

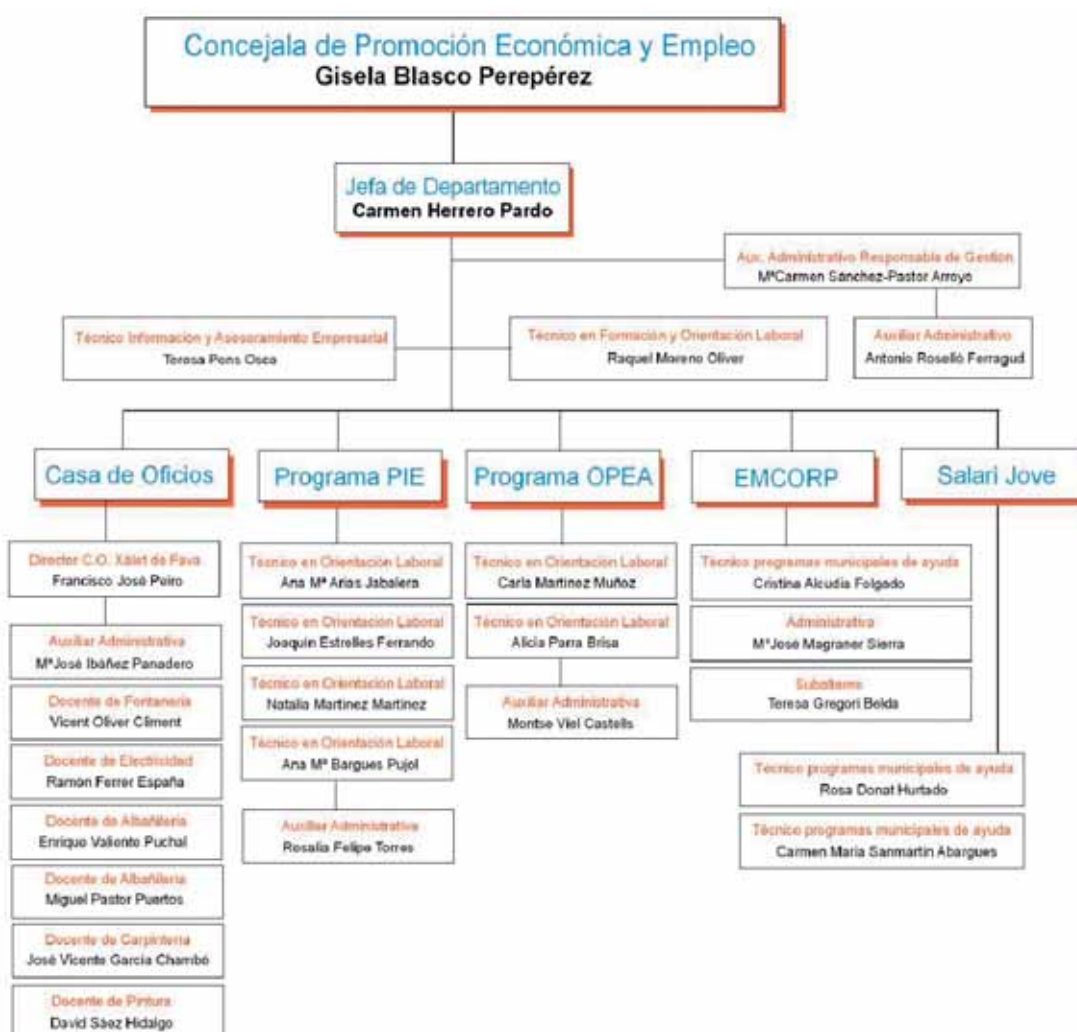
### Ubicación

Idea.- Iniciativa para el  
**Desarrollo Económico d'Alzira**  
 c/ Ronda d'Algemesí, 4 - 46600 Alzira  
 Tel. : 96 245 51 01 - 96 245 53 90  
 E-mail: adl@idea-alzira.com  
 www.idea-alzira.com



### Organigrama del Departamento

El Departamento de IDEA lo componen actualmente 26 personas, distribuidas en diferentes programas y funciones.



## Organigrama Funcional

CONCEJALIA DE  
PROMOCIÓN ECONÓMICA  
Y EMPLEO



CONCEJALÍA DE INDUSTRIA  
Y COMERCIO



- SERVICIO DE INFORMACIÓN Y ASESORAMIENTO EMPRESARIAL
- SERVICIO DE INFORMACIÓN Y ORIENTACIÓN LABORAL
- SERVICIO DE FORMACIÓN

\*SERVICIO PROMOCIÓN COMERCIAL

### ACTUACIONES

- Fomento para la creación de empresas
- Asesoramiento empresarial (formas jurídicas, trámites constitución, fuentes de ideas, planes de empresa.....)
- Tramitación de subvenciones
- Iniciativas locales de empleo
- Gestión de bolsa de empleo
- Orientación laboral (elaboración de c.v, carta de presentación, entrevistas personales)
- Programa de acciones OPEA
- Escuela Taller, Casa de Oficios, taller de empleo
- Talleres de Inserción y formación laboral.
- Cursos de Informatica
- Programa EMCORP
- Programa PAMER
- Programa INEM Agrícola
- Salari Jove
- Plan Integral de Empleo

- Campañas de dinamización comercial (oficina AFIC)
- Información sobre horarios comerciales.
- Información sobre rebajas
- Registro de comerciantes y comercio.
- Fomento de Iniciativas comerciales.
- Ayudas comerciales.

## Dependencias

