

*7. Servicio de Información y Asesoramiento
Empresarial "Creación de Empresa".*



7.- Servicios de Información y Asesoramiento Empresarial "Creación de Empresa"

Otro de los servicios que se ofrece al ciudadano de Alzira desde IDEA es el Servicio de Información y Asesoramiento Empresarial.

Objetivos del servicio

Su objetivo es conseguir que aquellas personas que en algún momento se plantean la creación de un nuevo negocio, bien por tener una experiencia laboral previa, o bien como una medida de autoempleo, reciban un asesoramiento individualizado sobre los aspectos básicos que deberán conocer para la puesta en marcha de su propia empresa.



Asesoramiento individualizado de un emprendedor

Podemos distinguir dos tipos de usuarios del servicio.

Empresas de nueva creación

Además se pone a disposición de los emprendedores toda la información sobre las subvenciones vigentes en cada momento, tanto Estatales, de la Generalitat Valenciana, como Ayudas Municipales, o incluso la capitalización de la prestación por desempleo ("Pago único"). Analizando aspectos como la edad, si es hombre o mujer, la situación laboral del usuario, tipo de actividad a desarrollar, si tiene alguna discapacidad, etc. se informa en primer lugar sobre la forma jurídica más apropiada, y en función de ésta, las ayudas en particular que puede solicitar.

Empresas constituidas

El siguiente grupo de usuarios serían aquellos que teniendo ya su empresa constituida, realizan consultas puntuales, principalmente sobre contratación de trabajadores, reformas, ampliación del negocio, formación..... En este sentido, también se pone a su disposición la normativa referente a la información solicitada.

Descripción del servicio

PETICIÓN DE INFORMACIÓN Y ASESORAMIENTO



TIPO DE USUARIOS

EMPRESA NUEVA CREACIÓN **Emprendedores**

Elaboración del Plan de Empresa
 Formas Jurídicas
 Pasos para la puesta en marcha de la empresa
 Información y tramitación de subvenciones
 (Subvenciones Consellería de Empleo
 "Emprendedores", Préstamos ICO,
 Subvenciones IVAJ, Ayudas Municipales
 Creación de Empresas)
 Registro de Comerciantes y de Comercio.

EMPRESA CONSTITUIDA **Empresas comerciales, industriales,** **o de servicios**

Horario Comercial
 Rebajas
 Campañas de Dinamización Comercial
 Subvenciones Consellería de Comercio
 Subvenciones IMPIVA
 Consultas sobre contratación de trabajadores
 y subvenciones.
 Subvenciones Consellería de Empleo "Fomento
 de Empleo Estable"
 Bonificaciones Tesorería Seguridad Social
 Ayudas Municipales Inserción Laboral
 Formación continua

INFORMACIÓN RECIBIDA

Cita previa: Atención del usuario entre 30 minutos y 2 horas, según el caso
 Consulta telefónica: Respuesta inmediata o a posteriori, tras recabar la información solicitada
 Consulta correo electrónico: respuesta inmediata o a posteriori, tras recabar información

CUMPLIMENTACIÓN

Individualizada del Informe del Servicio Demandado

TRAMITACIÓN EXPEDIENTE

(según casos, ej. Ayudas Municipales, alta en el RAC)

EVALUACIÓN DE RESULTADOS

Por usuario atendido
 Memoria global

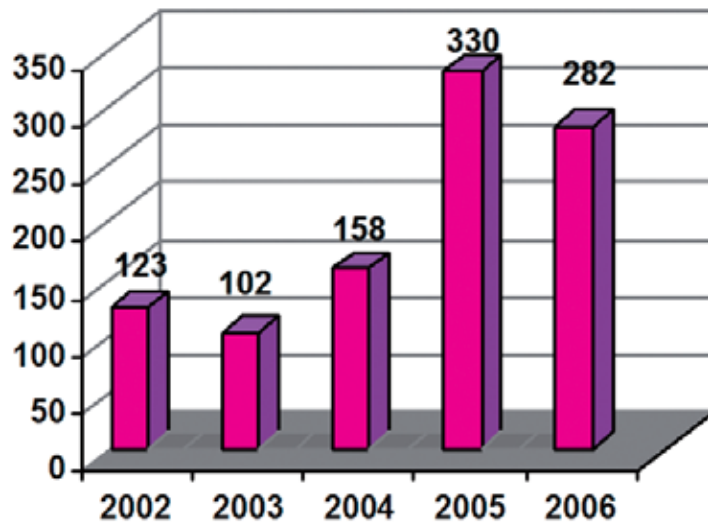
Modelo normalizado del Informe del Servicio Demandado

Ficha		Exp Administrativo	Trimestre	Fecha Alta
		80	2	
Nombre	Apellidos		DNI	
Dirección		Localidad		CP
Edad	Fecha nacimiento	Teléfono Fijo	Teléfono Móvil	
Correo e		¿De qué conoce IDEA?		
Actividad	Consulta sobre COMERCIO		Registro COMERCIO	
Epigrafe IAE	Alta en la actividad	Domicilio del negocio		
Información solicitada		Nombre Asesoría:		
		Contacto Asesoría:		
		Teléfono Asesoría:		
Información recibida		Correo Asesi		
		Avisar AYUDAS MUNICIP:		
		Avisar SUBV CONSELL:		
		Pendiente respuesta		
Documentación Entregada		Curso IVAJ realizado:		
		Interesado Curso IVAJ:		
		Plan viabilidad AFIC:		
Ayuda Municipal AUTOEMPLEO	Tramitado AUTOEMPLEO	Aprobado AUTOEMPLEO		
Ayuda Municipal INSERCIÓN	Tramitado INSERCIÓN	Aprobado INSERCIÓN		
FIRMA AEDL		FIRMA USUARIO		

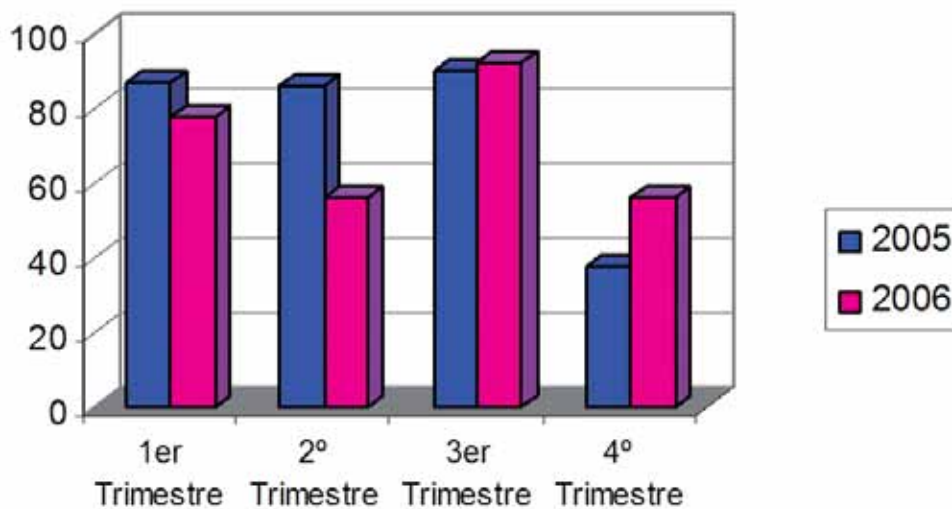
Resultados del servicio

En los siguientes gráficos se detallan el número de usuarios que han utilizado el Servicio de Información y Asesoramiento Empresarial de IDEA durante el ejercicio 2006. El análisis se ha llevado a cabo por edades, sexo, extranjeros.

En este gráfico se puede ver que han sido 282 las personas atendidas por el departamento, cifra considerable si se comparara con los ejercicios anteriores.

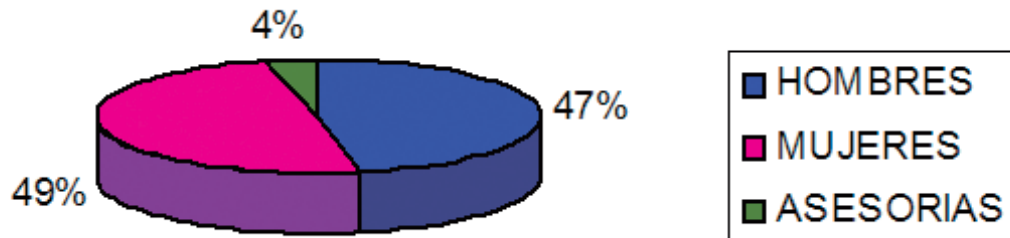


Resultados comparativos de los últimos 5 años

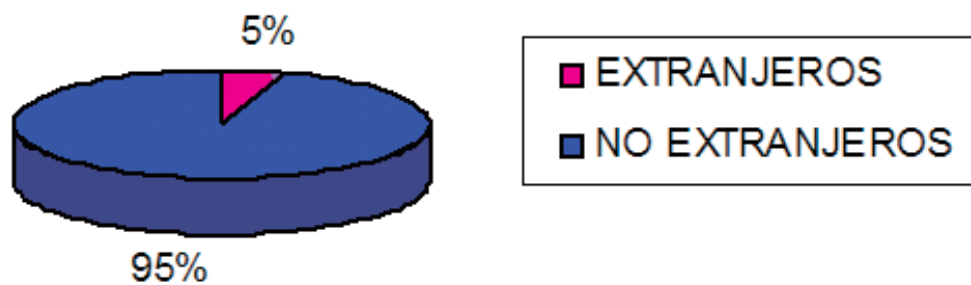


Resultados comparativos con el 2005 por trimestres

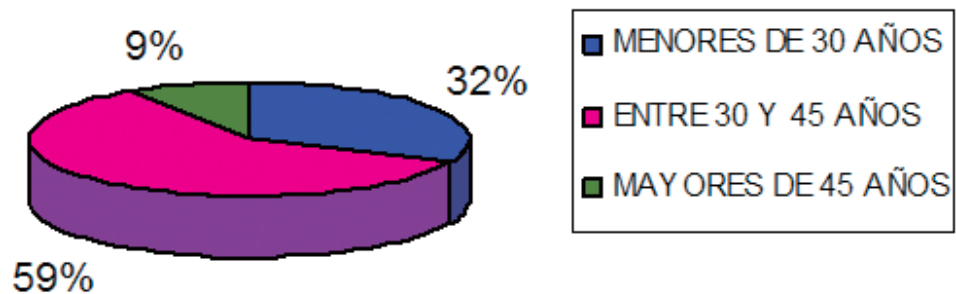
El siguientes gráfico muestra que han sido 135 las mujeres que han acudido al servicio supone un porcentaje de casi el 50%, superando la cifra de hombres.



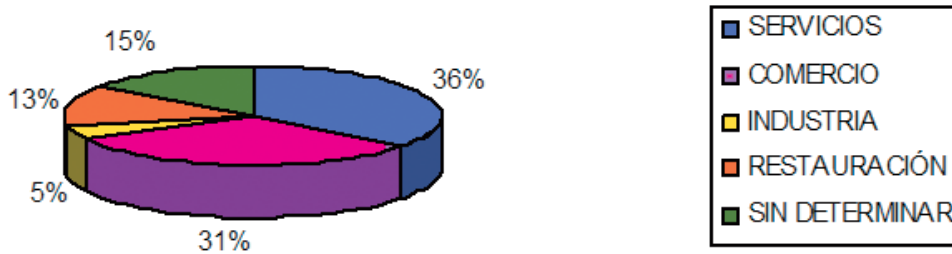
Un dato a destacar es el aumento de extranjeros que han optado por el autoempleo como forma de inserción laboral, siendo los mismos un total de 14 usuarios.



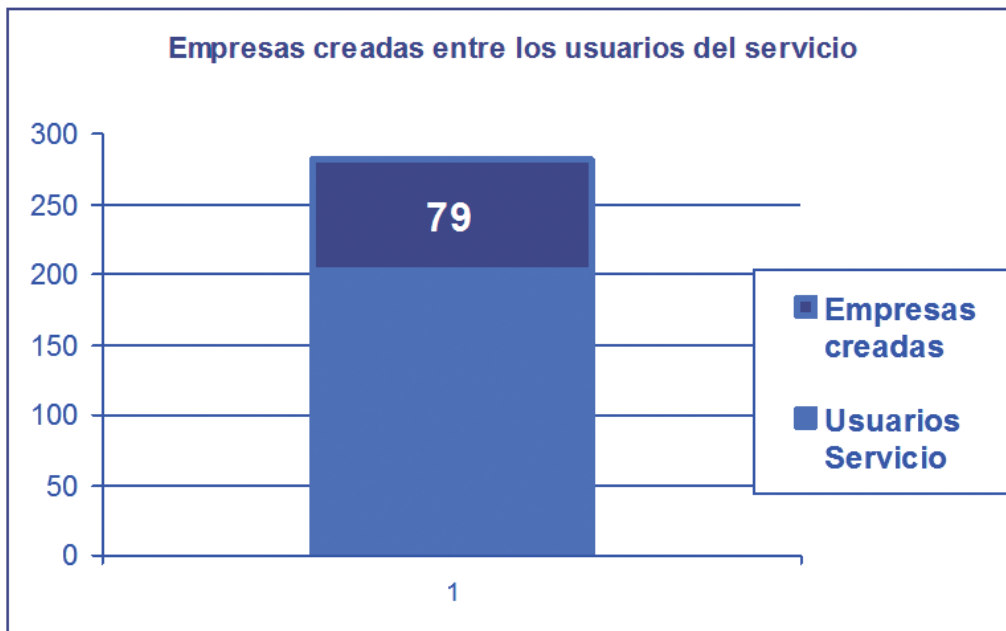
A continuación se ha llevado un análisis por edades, siendo entre 30 y 45 años tanto en hombres como mujeres el tramo de edad con un mayor número de emprendedores.



En el siguiente gráfico se analiza por el tipo de actividad, destacando el sector de servicios y el de comercio.



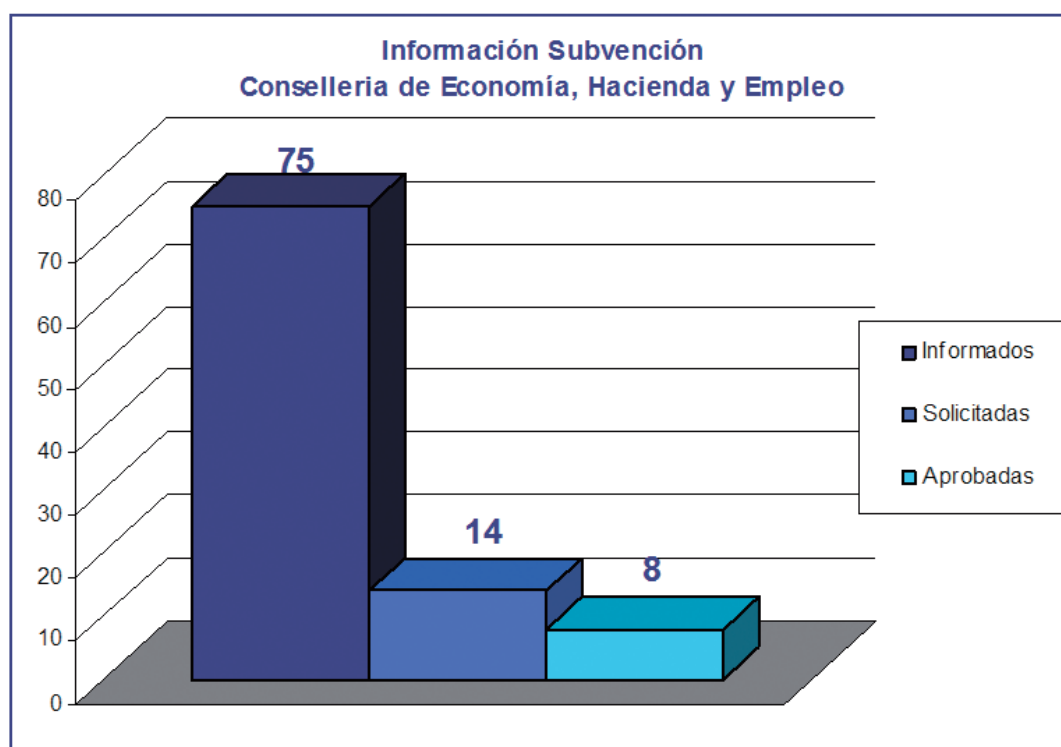
En el siguiente gráfico se muestran las 79 empresas creadas entre los 282 usuarios atendidos en el servicio de información y asesoramiento empresarial.



En el servicio se ha informado, entre otras, de la subvención de la Consellería de Economía, Hacienda y Empleo para el fomento de Empleo dirigido a "Emprendedores (Orden de 28 abril 2006, DOGV nº 5264, 23/05/06).

De los usuarios atendidos, se informó telefónicamente de la publicación de la orden a 75 personas que reunían los requisitos para poder solicitarla.

Realizadas las consultas oportunas, a 1 de diciembre de 2006, 14 de estas personas habían solicitado la ayuda y 8 la tenían aprobada.



Memoria específica del servicio

Con la finalidad de dar cuenta de los resultados alcanzados por el Servicio de información y asesoramiento empresarial durante el ejercicio 2006, se ha elaborado una Memoria Anual específica del servicio.

