

OBSERVATORIO DE EMPLEO

Perfil de las personas **desempleadas** en la ciudad de Alzira (Abril 2026).

TOTAL personas desempleadas: 2.540

Gráfico 1. Hombres y mujeres demandantes de empleo (nombre y porcentaje sobre el total)

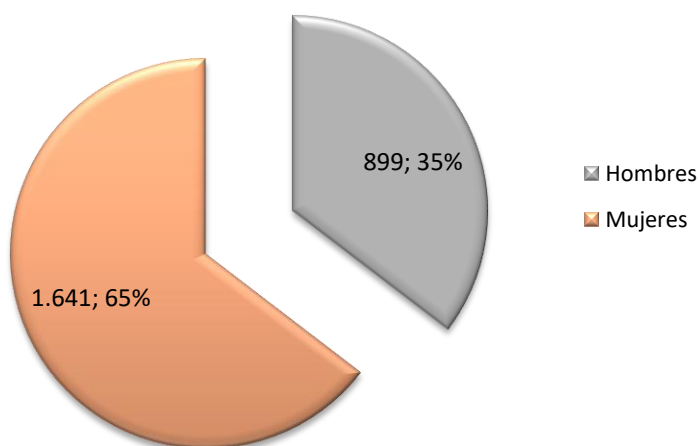


Gráfico 2. Hombres y mujeres demandantes de empleo según la edad.

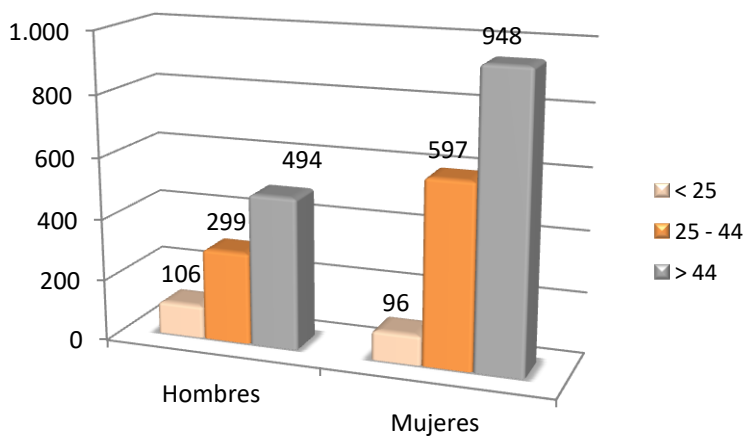
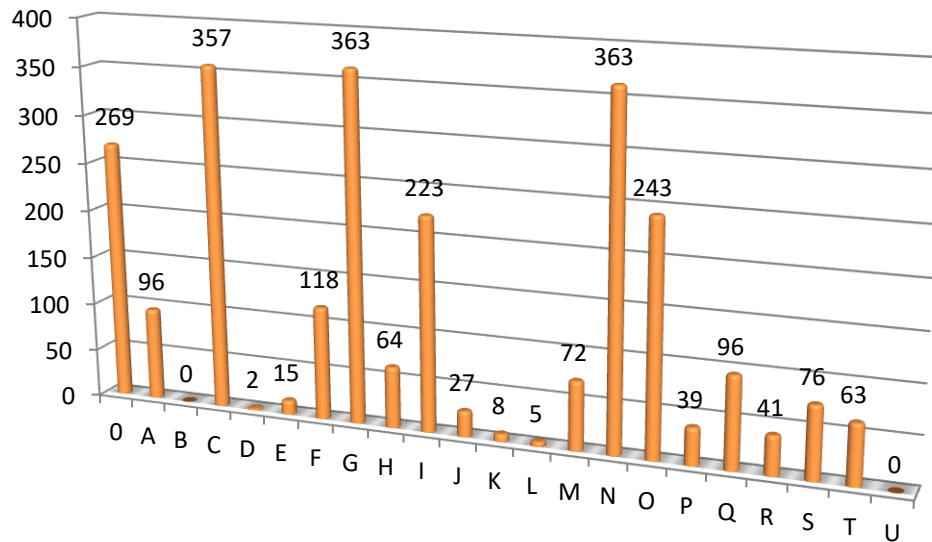


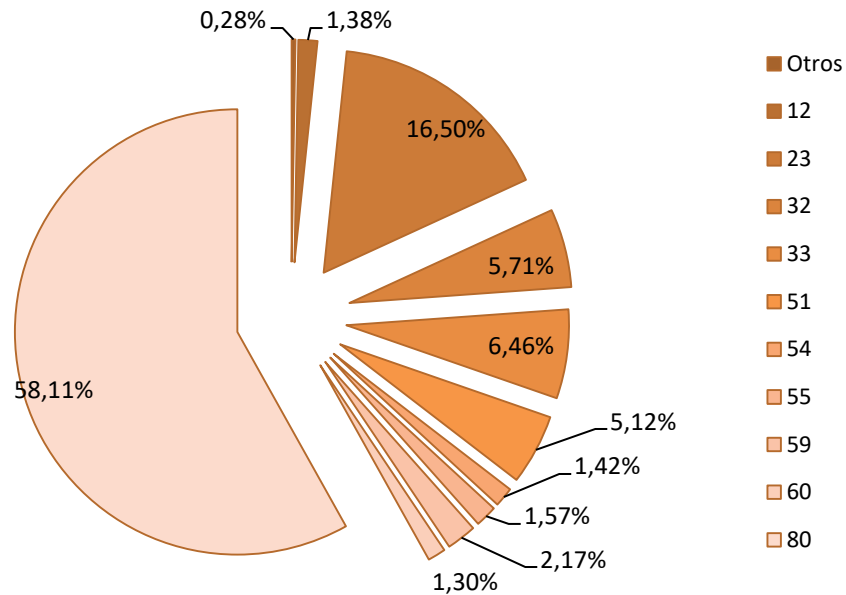
Gráfico 3. Perfil por secciones de actividad económica (número de personas).



Leyenda del cuadro de actividades económicas de LABORA (CNAE 2009)

Sección de la actividad económica
0 Sin actividad económica
A Agricultura, ganadería, silvicultura y pesca
B Industrias extractivas
C Industria manufacturera
D Suministro de energía eléctrica, gas, vapor y aire acondicionado
E Suministro de agua, actividades de saneamiento, gestión de residuos y descontaminación
F Construcción
G Comercio al por mayor y al detalle; reparación de vehículos a motor y motocicletas
H Transporte y almacén
I Hostelería
J Información y comunicaciones
K Actividades financieras y de seguro
L Actividades inmobiliarias
M Actividades profesionales, científicas y técnicas
N Actividades administrativas y servicios auxiliares
O Administración pública y defensa; seguridad social obligatoria
P Educación
Q Actividades sanitarias y de servicios sociales
R Actividades artísticas, recreativas y de entretenimiento
S Otros servicios
T Actividades del hogar como empleados del personal doméstico; actividades en hogares como productores de bienes y servicios para uso propio
U Actividades de organizaciones y organismos extraterritoriales

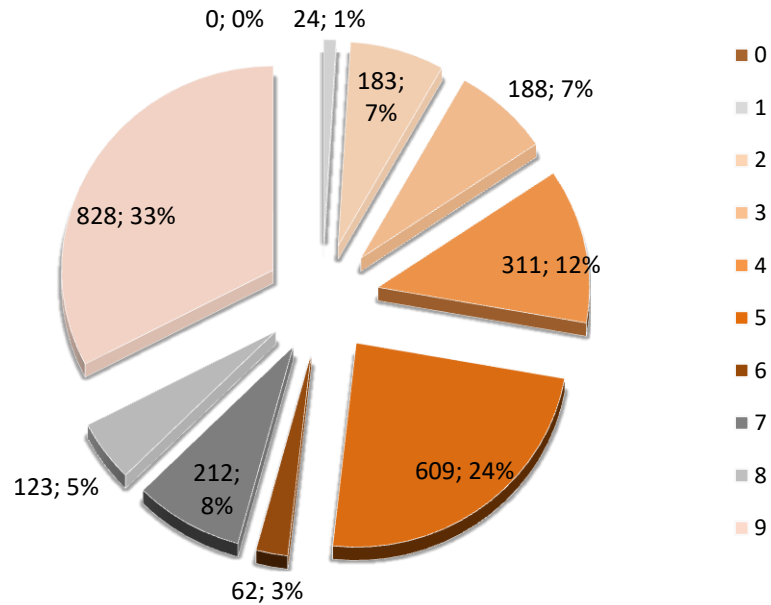
Gráfico 4. Perfil según el nivel de formación.



Leyenda de los niveles de formación de LABORA (CNAE 2009)

Nivel formativo	Individuos	%
Otros Programas de formación e inserción laboral, grado medio de música y danza, títulos propios de las universidades, especialización profesional, doctorado	7	0,28%
12 Estudios primarios completos	35	1,38%
23 Primera etapa de educación secundaria con título de graduado escolar o equivalente	419	16,50%
32 Enseñanzas de bachillerato	145	5,71%
33 Enseñanzas de grado medio de formación profesional específica, artes plásticas y diseño y deportivas	164	6,46%
51 Enseñanzas de grado superior de formación profesional específica, artes plásticas y diseño y deportivas.	130	5,12%
54 Enseñanzas universitarias de primer ciclo y equivalentes o personas que han aprobado 3 cursos completos de una licenciatura o créditos equivalentes (diplomados)	36	1,42%
55 Enseñanzas universitarias de 1er y 2º ciclo, de solo segundo ciclo y equivalentes (licenciados)	40	1,57%
59 Enseñanzas universitarias de grado	55	2,17%
60 Enseñanzas universitarias oficiales de máster	33	1,30%
80 Sin estudios, con estudios primarios incompletos o con primera etapa de educación secundaria sin título de graduado escolar o equivalente.	1.476	58,11%
TOTAL	2.540	100,00%

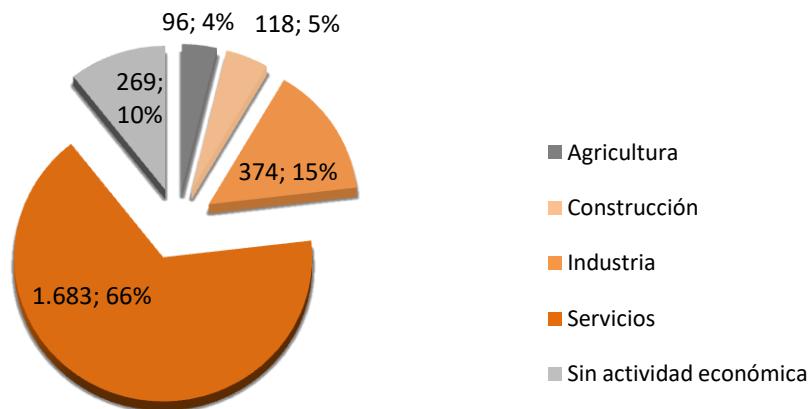
Gráfico 5. Perfil según el grupo de ocupación.



Leyenda de los grupos de ocupación de LABORA (CNAE 2009)

Grupos de ocupación principal
0 Ocupaciones militares
1 Directores y gerentes
2 Técnicos y profesionales científicos e intelectuales
3 Técnicos; profesionales de apoyo
4 Empleados contables, administrativos y otros empleados de oficina
5 Trabajadores de los servicios de restauración, personales, protección y vendedores
6 Trabajadores cualificados en el sector agrícola, ganadero, forestal y pesquero
7 Artesanos y trabajadores cualificados de las industrias manufactureras y la construcción (excepto operadores de instalaciones y maquinaria)
8 Operadores de instalaciones y maquinaria, y montadores
9 Ocupaciones elementales

Gráfico 6. Perfil por sectores de actividad.



Resumen del perfil de las personas desempleadas (Abril 2026)

- **2.540** personas están desempleadas en el mes de abril (35% hombres y 65% mujeres). El principal perfil corresponde a personas sin estudios, con estudios primarios incompletos o con estudios de primera etapa de educación secundaria sin título de graduado o equivalente (58,11%) seguido de las personas que tienen el mismo nivel, pero con título de graduado escolar o equivalente (16,50%).
- Posteriormente, se encuentra los estudios de grado medio de formación profesional específica, artes plásticas y diseño y deportivas (6,46%), las enseñanzas de bachillerato (5,71%) y las enseñanzas de grado superior de formación profesional específica, artes plásticas y diseño y deportivas (5,12%). El porcentaje que representa las enseñanzas universitarias de grado es de (2,17%).
- Estos datos confirman que el sector servicios es el sector que más proporción de desempleados representa (66%), seguido de la industria (15%).
- Más detalladamente, según los grupos de ocupación, los desempleados de las ocupaciones elementales representan el grueso del desempleo (33%), seguido de los servicios de restauración, personales, protección y vendedores (24%).

PERFIL DE LOS **CONTRATOS** REGISTRADOS

Perfil de los **contratos formalizados** en la ciudad de Alzira (Abril 2026).

TOTAL contratos: 1.771

Gráfico 7. Por tipo de jornada

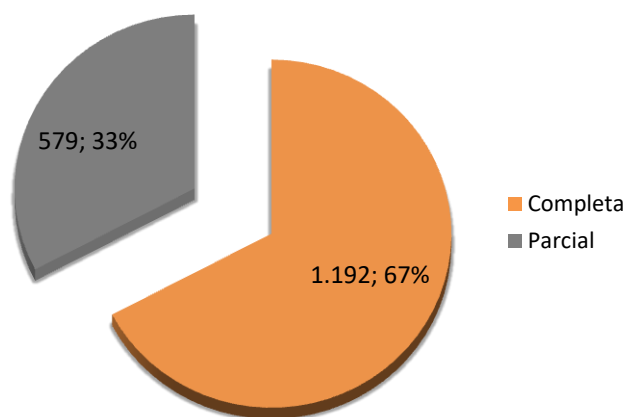


Gráfico 8. Por tipo de contrato

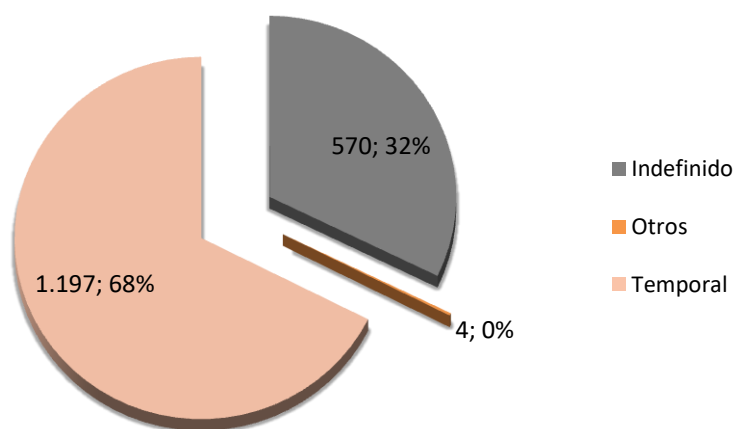


Gráfico 9. Por tipo de nacionalidad

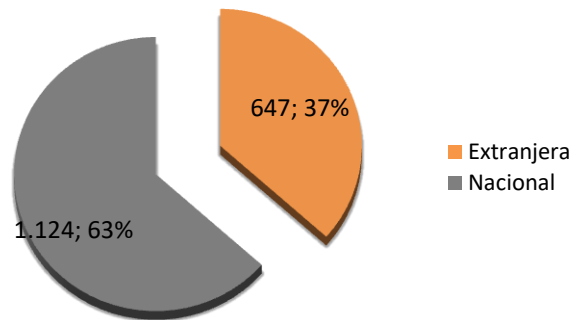


Gráfico 10. Por género

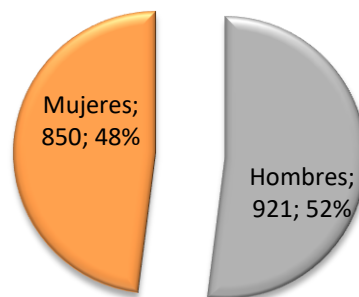


Gráfico 11. Por edad y género

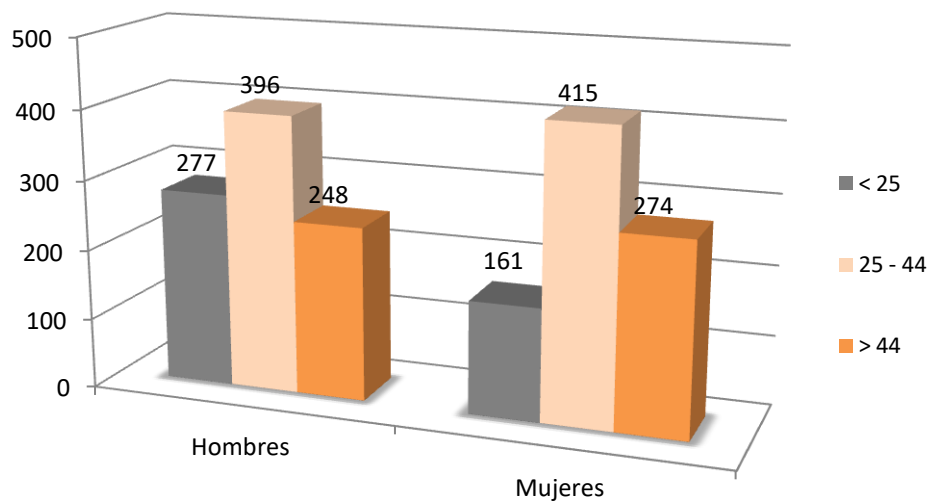


Gráfico 12. Por sectores de actividad

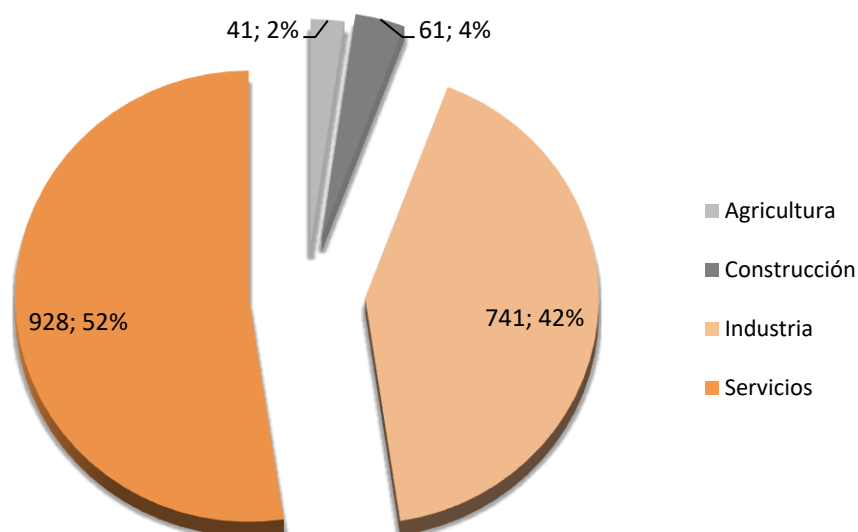
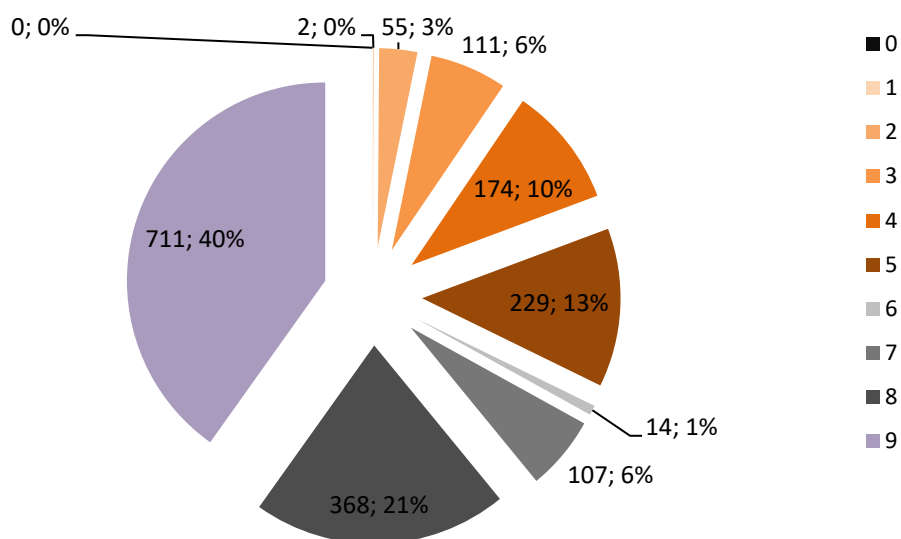


Gráfico 13. Según los grupos de ocupación



Leyenda de los grupos de ocupación del LABORA (CNAE 2009)

Grupos de ocupación principales
0 Ocupaciones militares
1 Directores y gerentes
2 Técnicos y profesionales científicos e intelectuales
3 Técnicos; profesionales de soporte
4 Empleados contables, administrativos y otros empleados de oficina
5 Trabajadores de los servicios de restauración, personales, protección y vendedores
6 Trabajadores cualificados en el sector agrícola, ganaderos, forestal y pesca
7 Artesanos y trabajadores cualificados de las industrias manufactureras y la construcción (excepto operadores de instalaciones y maquinaria)
8 Operadores de instalaciones y maquinaria, y montadores
9 Ocupaciones elementales

Resumen del perfil de las personas contratadas (Abril 2026)

- **1.771** personas están contratadas en el mes de abril (52% hombres y 48% mujeres). Asimismo, los contratos realizados son, en una amplia mayoría, temporales con un 68%, mientras que el porcentaje de contratos indefinidos se queda en un 32%.
- Se observa que el sector servicios es el sector que más proporción de elaboración de contratos representa con 928 contratos formalizados (52%), seguido por el sector industria con un 42%, agricultura, construcción con un 4% y agricultura con un 2%.
- Más detalladamente, según los grupos de ocupación destacan este mes el sector de ocupaciones elementales con un 40% de las contrataciones, seguido del sector de operadores de instalaciones, maquinaria y montadores con un 21% de las contrataciones.